

9^e édition

FORUM

Des

ARTS

SAINT-MALO
INTRA-MUROS

DU 3
AU 5
JUIN
2011

GRATUIT



EXPOSITIONS . SPECTACLES . CONCERTS

DEMANDEZ LE PROGRAMME !

9^e édition

FORUM

Des

ARTS

OTHELO



© Ville de Saint-Malo / Manuel Cluzier

Quels que soient notre âge, notre sensibilité, l'art doit nous étonner, nous provoquer, nous inspirer. Cette année encore, au tout début de l'été malouin, le Forum des Arts va pleinement jouer ce rôle. Laissez-vous surprendre par cette étonnante aventure ! Laissez-vous guider dans la cité corsaire, intra-muros, le long de ses ruelles, de ses remparts... où tout est mis en «œuvre» pour

une relecture de ce qui nous entoure... Sortez des lieux institutionnels et prenez le temps de la découverte grâce à ces talents qui ne demandent qu'à s'exprimer et à s'épanouir...

Pour cette 9^e édition, tous les arts sont à l'honneur dans le but de mettre en valeur des artistes de tous les horizons, de tous les styles.

Comme chaque année, cet événement nous promet de belles choses, de la musique à la photographie, en passant par la sculpture, le théâtre ou la danse... Place à la rencontre, au partage et à l'innovation !

Bon Forum 2011 !

Le Maire

René Couanau
Député d'Ille-et-Vilaine

EXPOSITION

CHAPELLE SAINT-SAUVEUR

VENDREDI 3 JUN 10h à 19h

SAMEDI 4 JUN 10h à 19h

DIMANCHE 5 JUN 10h à 18h

CONCERT DE CLARINETTE

SAMEDI & DIMANCHE 11h

Christophe Chauvin



Mylhena



Emmanuelle Son-Lominé



Cécile Ory



Alice Delanghe

ARTISTES

Fulbert Kodogoli
 Christel Cherrier
 Pauline Voge
 Julia Clouette
 Jennifer Launay
 Alice Delanghe
 Laëtitia Percheron
 Amandine Ropars
 Elouan Le Gonidec
 Bruno Rickard
 Eva Le Hegarat
 Didier Beunas
 Ronan Le Gloanec
 Julien Chaillou
 Nicolas Perrigault
 Liliana Roty
 Julien Bottone
 Léo Chérel
 Pauline Ledu
 François-Régis Lemonnier
 Emmanuelle Son-Lominé

Quentin Gourdon
 Nathalie Lesné
 Sylvie Lecarpentier
 Thibaut Nebout
 Nicolas Guesdon
 Isabelle Flourac
 Nicolas Lefebure
 Mylhena
 Pauline Lenain
 Anne Camprasse
 Lucie Le Goff
 Fabien Denis
 Cécile Ory
 Sébastien Roignant
 Emmanuel Pamphile
 Hervé Kérébel
(réalisation d'un graffiti en direct)

EXPOSITION

CHAPELLE SAINT-SAUVEUR

STYLISTES

Emilie Spehner
Sylvie Puillandre

Florent Bidois
Bérendère Gilbert

DÉFILÉS

SAMEDI & DIMANCHE

14h et 17h



Bérendère Gilbert



Emilie Spehner

CRÉATEURS

Stéphanie Leray-Corbin
 Violette Lavilaine
 Raphaëlle Barquissau
 Floriane Puentedura
 Linda Jeuland
 Martina Hejmalova
 Chloë Durand
 Claire-Emmanuelle Charpy



Floriane Puentedura



Stéphanie Leray-Corbin



Martina Hejmalova

EXPOSITION

TOUR BIDOUANE

VENDREDI 3 JUIN 10h à 19h

SAMEDI 4 JUIN 10h à 19h

DIMANCHE 5 JUIN 10h à 18h



Nicolas Vassili-Barbé



Jonathan Mouret



Mazurié

ARTISTES

Benjamin Henry
Emmanuel Pamphile
Mazurié
Marc Salmon
Nicolas-Vassili Barbé
Anne-Morgane Rault

Pierre Roth
Laëtitia-May Le Guélaff
Jonathan Mouret
Guillaume Chappez



Pierre Roth



Marc Salmon

EXPOSITION

EN EXTÉRIEUR

VENDREDI 3 JUIN 14h à 18h

SAMEDI 4 JUIN 14h à 18h

DIMANCHE 5 JUIN 14h à 18h

Place des Frères Lamennais



HAMAC

MADNEOM - DESIGNER/CONSTRUCTEUR

Espace de détente - Installation d'une sculpture monumentale

Cette structure métallique à la forme arachnéenne soutient en son ventre 8 hamacs et crée un espace de détente et de rencontre hors du commun.

VENDREDI 3 JUIN 18h/18h30

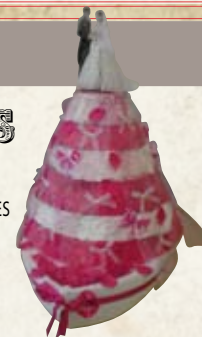
Piscine de la plage de Bon Secours

LACHER DE SCULPTURES FLOTTANTES !

AVEC DOMINIQUE VOGÉ (PROFESSEUR D'ARTS APPLIQUÉS) ET LES ÉLÈVES DU BAC PROFESSIONNEL DU LYCÉE LA PROVIDENCE DE SAINT-MALO

Des sculptures sur l'eau ! Quelle idée !!!

Voici que l'art sort des rues, des murs pour investir ce qui contribue à constituer son âme : la mer.



3, 4 ET 5 JUIN

Place des Frères Lamennais - Façade du Commissariat

Place Chateaubriand - Façade du café de l'Ouest

PHOTOGRAPHIES SUR BÂCHES

PIERRE-YVES GAULARD

Pierre-Yves Gaulard explore les divers champs de la photographie au travers d'une œuvre regroupée en séries. Les œuvres présentées ici sont issues de la série 'It's a Small World', un regard inédit sur le monde qui nous entoure.

- Enfants sur la grève, impression sur bâche, 180 x 220

- Quads et remorques sur la plage, impression sur bâche, 180 x 220

- Hommes face à la mer, impression sur bâche, 180 x 220



SPECTACLE

VENDREDI 3 JUIN 14h à 18h
Place des Frères Lamennais
SAMEDI 4 JUIN 14h à 18h
Place des Frères Lamennais
DIMANCHE 5 JUIN 14h à 18h
Place des Frères Lamennais

LE GRAND CONCOURS DES ARTS MÉNAGERS SONORES COCOTTE MÉCANIQUE

Un entresort sonore participatif au profit du bien-être général.

Vous aimez chanter dans votre cuisine, tapoter la fourchette sur votre verre, casser des noix au marteau ou faire hurler de plaisir un presse purée ? Alors n'hésitez pas, venez laisser libre cours à votre imagination en changeant vos habitudes

ménagères. A votre disposition des ustensiles spécialement sélectionnés pour vous permettre une liberté d'interprétation totale. Cultivez le style ménager, ayez l'attitude Moulintex et tentez votre chance en remportant le fabuleux trophée du «Grand Concours des Arts ménagers sonores».

Tout public



VENDREDI 3 JUIN 14h à 18h
Place des Frères Lamennais
SAMEDI 4 JUIN 14h à 18h
Place des Frères Lamennais
DIMANCHE 5 JUIN 14h à 18h
Place des Frères Lamennais

LE MANÈGE DU BERGER

Un rêve d'un autre temps vous attend ...
Un manège qui s'installe partout, pour emmener les enfants dans un monde fait d'histoires, de bulles,...

Le vélo sera notre moteur et l'énergie humaine le seul combustible nécessaire !

Tout public



SPECTACLE

VENDREDI 3 JUIN 14h et 18h*
Place des Frères Lamennais
Départ de la Tour Bidouane*
SAMEDI 4 JUIN 14h et 16h*
Place des Frères Lamennais
Départ Intra-Muros au Jardin des Douves*
DIMANCHE 5 JUIN 14h et 15h30*
Place des Frères Lamennais
Départ Intra-Muros au Jardin des Douves*

LE GRAND FATRAS FANFARE

Groupe de 9 musiciens qui a connu le jour l'été 2008. Grosse éclate entre passionnés et grande entente musicale sont les «mois d'ordre» de notre groupe. Tout ça pour donner du plaisir et le sourire au public lors des mariages, concerts, festivals et fêtes diverses dans la région en répandant un



joyeux fatras musical. Avec un style aux accents blues sur des rythmes de ska et de funk qui évolue au gré de nos improvisations, on est facilement repérable. Tantôt sur scène avec une formation standard (cuivres, guitare électrique, synthé, batterie...), tantôt en déambulation dans la rue avec des instruments plus exotiques (steel drum, banjo...) on retrouve toujours la bande de cuivres qui fait leur identité.

Tout public 30 min.

VENDREDI 3 JUIN 15h et 17h
Place des Frères Lamennais
SAMEDI 4 JUIN 15h et 17h
Place des Frères Lamennais
DIMANCHE 5 JUIN 14h30 et 16h30
Place des Frères Lamennais

MOGRR... JULIEN AILLET PRODUCTION MÉTALU À CHAHUTER

Masque et marionnettes à roulettes
Ce n'est pas le grand bonhomme élastique qui pousse un étonnant chariot, tel un marchand de glace improbable. Ce n'est pas non plus le nom d'un des quatre petits monstres qui vivent et travaillent comme lui dans cette minuscule baraque foraine délabrée. Eux, c'est Crado, la brute sans



regard, Thérèse la jolie danseuse cyclope, Beutrel le comique de chiffon et Gaby cul de jatte de cirque. Non, non, Mogrr, c'est le patron, un tout petit monsieur Loyal, qui, à force d'user et d'abuser de son autorité, en fait un peu trop, en vient à se prendre pour un ogre en exigeant l'inacceptable.

Tout public 45 min.

SPECTACLE

VENDREDI 3 JUIN 14h30

Place du Marché aux Légumes

SAMEDI 4 JUIN 14h30

Place du Marché aux Légumes

LE SOT DE LA MORT

TEATRO GOLONDRINO

Une star de dessin animé face à un réveil hargneux, une péripétie sur le temps et les devoirs qu'il symbolise. Une histoire racontée sans un mot dans un fracas d'inventivités, un carton marionnettique,... empreint de nostalgie,

d'humour et de poésie dans une tranche de vie rebondissante !!

Tout public 20 min.



© Jesse Levinson

VENDREDI 3 JUIN 16h

Place du Marché aux Légumes

SAMEDI 4 JUIN 17h

Place du Marché aux Légumes

LE SAUT DEL AMOR

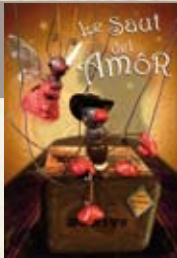
TEATRO GOLONDRINO

Un tango cartoonnesque où se joue la désillusion d'une puce savante qui pensait qu'il suffisait simplement d'y croire.

Une erreur des plus spectaculaires pour notre Zé...Héros, qui découvrira bien vite qu'aucune

certitude n'est valable quand il est question... « del AMOR ! »

Tout public - à partir de 7 ans - 30 min.



© Jesse Levinson

VENDREDI 3 JUIN 16h30

SAMEDI 4 JUIN 16h30

DIMANCHE 5 JUIN 16h

Jardin des Douves

TANDEM

CIE L'APPEL DU PIED - SPECTACLE DE CIRQUE

Deux vagabonds saltimbanques nous convient à partager leur quotidien fait de tours et de détours. Il est plutôt mystérieux, elle est sa passagère espiègle, sa bonne étoile. Leur vie est un cycle enjoué, ponctué de nouveaux départs.

Mêlant vélo acrobatique, main à main, musique et manipulation d'objets, Tandem nous entraîne dans un univers tendre et onirique.

Tout public 45 min.



SPECTACLE

SAMEDI 4 JUIN 14h, 16h* et 17h30

Place du Québec

*Place des Frères Lamennais

DIMANCHE 5 JUIN 14h, 15h30 et 17h30

Place du Marché aux Légumes

VICTOR GOVA

CONTE

Victor Cova Correa nous vient du Venezuela avec toute sa malice et son goût pour la vie. Il est né à Santiago Léon de Caracas, la jungle en béton à côté de la mer et il a grandi entre ce lieu et Ejido, la ville au miel et aux fleurs, dans la Cordillère des Andes, non loin de Mérida,

la ville aux chevaliers. Il cueille ses histoires aussi bien dans la tradition orale que dans la littérature de son pays.

Tout public 30 min.



SAMEDI 4 JUIN 15h

Place du Québec

LES FOURBERIES DE SCAPIN

DE MOLIÈRE - COMPAGNIE DE LA LANTERNE

La Compagnie de la Lanterne a pour ancêtre la Compagnie Breizh Ardents. Son travail est, dans un premier temps, axé sur la réalité et dans un deuxième temps sur une recherche archéologique, dans les conditions théâtrales de l'époque. Parachuté dans une autre histoire, dans un autre univers, dans une autre époque, le public y trouve un immense plaisir et sort ainsi de son quotidien habituel.

Tout public 1h45 min.



SPECTACLE

SAMEDI 4 JUIN 15h30, 16h30 et 17h30

Bastion de la Hollande

DIMANCHE 5 JUIN 14h, 15h et 17h30

Bastion de la Hollande

158M³

COMPAGNIE 4 À CORPS

Spectacle de danse contemporaine pour l'extérieur
L'espace est une composante mobile de la pièce. L'idée de cette pièce est en premier lieu de questionner l'espace scénique. Sortir de la conventionnelle salle de spectacle pour pénétrer le quotidien, l'urbain. Comment réduire la distance entre l'art et le quotidien ? Questionner aussi les espaces sociaux entre les personnes qui selon la culture à laquelle elles appartiennent, forment des périmètres physiques admis. L'histoire commence par l'obsession de la



mesure pour devenir plus abstraite à travers une gestuelle issue de procédés chorégraphiques jouant sur les hauteurs, les éloignements et les formes.

Tout public 20 min.

DIMANCHE 5 JUIN 15h et 17h

Place du Québec

L'ENFER DU DÉCOR

DROLATIC INDUSTRY

Conférence animée sur le travailleur et ses angoisses
7h30, monsieur X saute à pieds joints dans son quotidien triste et routinier, café rapide, métro, boulot, dodo... Il est emporté par la machine qui se retourne pour découvrir deux ouvriers-marionnettistes exténués qui partagent avec lui ces journées qui s'enchaînent au rythme des



sonneries et claquements de portes.
Le thème du travail est abordé avec humour et décalage, Drolatic Industry offre une visite dans les coulisses d'une journée qui dérape...

Tout public - à partir de 7 ans - 20 min.

SPECTACLE

VENDREDI 3 JUIN 18h - 18h30*

Départ du parcours inaugural de la Tour Bidouane vers la Chapelle Saint-Sauveur
Plage de Bon Secours*

INAUGURATION

EN PRÉSENCE DE MONSIEUR LE MAIRE

Lâcher de sculptures flottantes (plage de Bon Secours) accompagné de la fanfare Le Grand Fatras.
Réception à la Chapelle Saint-Sauveur.

SAMEDI 4 JUIN 14h30

Bastion de la Hollande

LES P'TITS TRONES ET LES GRANDS SIEGENT

ATELIER DE DANSE DE L'ASSOCIATION
SPORTIVE DE L'UNIVERSITÉ RENNES 2



Comédie musicale satirique sur la folie des hommes en quête de pouvoir.

Tout public 20 min.

DIMANCHE 5 JUIN 14h et 17h30*

Déambulation - Départ de la Tour Bidouane
à la Chapelle Saint-Sauveur
Place des Frères Lamennais*

BATUCADA

TERRA MEXIDA

La batucada est une musique de rue, rythmée et entraînante. Musique de carnaval, il en existe un très grand nombre au Brésil.
Au cœur des traditions, elle vous fera danser et voyager.



Tout public 45 min.

CONCERT

VENDREDI 3 JUIN 21h
Théâtre Chateaubriand

MJC DOL

DANSE JAZZ

Sur une musique de Rodrigo et Gabriela et une musique hip hop deux chorégraphies de modern jazz se suivent, exécutées par 14 danseurs.

Chorégraphie : Isabelle Brunet



LAURA FERRE

SOUL JAZZ

Laura Ferré chante depuis sa tendre enfance, elle intègre plusieurs chorales de quartiers où elle éprouve très vite un réel plaisir pour la musique. A 13 ans, elle décide de faire sa première scène solo lors d'un concours de chant et remporte le premier prix catégorie moins de 14 ans.



VENDREDI TREIZE

JAZZ MANOUCHE

La recette pour réussir un trio de Jazz Manouche : prenez un passionné assez habile, mais aussi deux autres furieux pour l'accompagner. Du bois et du bon, pour deux guitares et contrebasse. Déposez ce mélange sur un fond de Pompe Manouche et surtout ouvrez vos oreilles !



Nicolas-Vassili Barbé, Laurent Locher : *guitares*,
Pascal Mastroizzi : *contrebasse*.

CONCERT

SAMEDI 4 JUIN 18h30
Bastion de la Hollande

IN PROGRESS

POP ROCK

Mêlant les influences en mode pluriel, des 60' et leurs harmonies à la violence des 90', In Progress ne propose jamais une facette musicale sans la mettre en opposition avec une autre, abouissant à davantage qu'un mélange des genres : une synergie. Né en 2009, In Progress est le fruit de la patience et de l'écoute conjuguées. Ambiantes, sombres ou enlevées, les compositions révèlent la sensibilité d'un individu à part entière. Loin d'être captif de ses influences, Guillaume les sublime. Entourée de musiciens dévoués, la tête pensante d'In



Progress ouvre des portes et laisse la musique faire le reste. Un premier album enregistré à la maison et déjà une somme d'ambiances homogènes et globales.

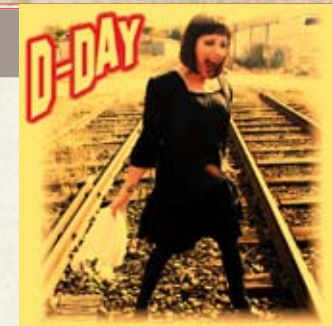
Sur scène, In Progress traverse toutes ces dimensions avec une énergie transfigurée. Studio, live, deux mondes cultivés à grands traits dans leur singularité. You'll see, behind the lights...

SAMEDI 4 JUIN 19h30
Bastion de la Hollande

D-DAY

ROCK

Bercée par Led ZEPPELIN, Janis JOPLIN, LOU REED... Audrey attrape très jeune le virus du Rock. A l'âge de 15 ans elle touche sa première guitare et joue ses premiers accords. Les différentes rencontres musicales redonnent un souffle plus électrique à cette formation. Ils se produisent actuellement dans la région bretonne... Alors attention, les voici qui débarquent pour faire vibrer vos petits tympans ! Bienvenu dans le rock déchainé de D DAY...



Vous pourrez les retrouver cet été sur les festivals notamment à Bobital au mois de juillet.

CONCERT

SAMEDI 4 JUIN 20h
Fosse aux Lions

SOUS L'POMMIER

MUSIQUES MÉTISSÉES

Sous L'Pommier se crée en 2007 et met de côté les banales «mauvaises» reprises du bon vieux Marley pour se consacrer à des compositions reflétant beaucoup plus l'idéologie principale du groupe : « Faire passer un message des plus militants et politiquement engagé tout en gardant cet univers festif et musicalement métrisé de genres...» Mélangeant une bonne palette musicale multistyle dans ses compositions, le groupe crée une ambiance qui lui est propre et vous embarque dans un voyage dont vous



ne sortirez pas indemne. Avec de nombreux concerts à leur actif, une maquette enregistrée en décembre 2008 et un EP 7 titres sorti en juin 2010, Sous L'Pommier continue d'avancer et de séduire un public de plus en plus large. Ils ont d'ailleurs été finalistes du tremplin des Jeunes Charrues d'Ille et Vilaine en 2009 par vote du public. Les Sous L'Pommier touchent à tout, mêlant le tout et c'est ce qui fait leur principal atout !

SAMEDI 4 JUIN 21h
Fosse aux Lions

WAY OF LIFE & THE FUNK COLLECTIVE

FUNK

WAY OF LIFE & The Funk collective est à l'origine un collectif de musiciens. Depuis 2009, la formation s'est stabilisée autour d'un ensemble de 10 musiciens, comprenant un duo de chant, guitares, basse, batterie, percussions, saxophone



et trompette, ainsi que des bruitages. Avec cette formation, THE WAY OF LIFE continue de parcourir les scènes.

CONCERT

SAMEDI 4 JUIN 22h
Fosse aux Lions

MEGRIM

POP ROCK

Nouveau né de la scène rennaise, MEGRIM est le projet de l'ancien guitariste-chanteur du groupe Noise «Les autres».

Après plus d'un an de travail, le groupe assume ses influences (Blonde redhead, Akron family, Efterklang) et sort son premier EP en Avril 2011, enregistré au studio «Passage à niveaux» à Rennes. 6 titres aux accents «Pop» mais pas que...



MEGRIM brouille les pistes en y ajoutant des effets électros. Intimiste et harmonieux...

SAMEDI 4 JUIN 23h
Fosse aux Lions

QUIET HEARTBEATS

ROCK

«Les Quiet Heartbeats, originaires de Saint-Malo, nous proposent un rock indépendant issu de leur premier EP « Nebraska », dont la fraîcheur n'a d'égal que l'énergie qui l'anime. Tout en



cherchant l'originalité dans la composition, les Quiet Heartbeats reconnaissent l'influence de groupes tels que Bombay Bicycle Club, Arctic Monkeys, Foals ou encore Radiohead.»

ATELIERS

VENDREDI 3 JUIN
SAMEDI 4 JUIN
DIMANCHE 5 JUIN 15h à 17h30
Place des Frères Lamennais

MOSAÏQUE

STÉPHANIE LERAY-CORBIN

Initiation à la technique artistique de la mosaïque.

Travail de création sur support ardoise.

Choix du dessin, inspiration en faisant écho aux mosaïques anciennes et contemporaines.

Réalisation avec différents matériaux tels que pâtes de verre, grès cérame, émaux dimensionnés industriels et artisanaux...



Les personnes repartiront avec leur œuvre.

Groupe de 10 personnes par atelier.

Adultes et enfants à partir de 8 ans

Nombre de places limité / inscription conseillée au Centre Allende 02.99.19.98.40

VENDREDI 3 JUIN 14h à 18h
SAMEDI 4 JUIN 14h à 18h
DIMANCHE 5 JUIN 14h à 18h
Place des Frères Lamennais

DECOUVERTE DRUM IN GAZ

JULIEN FORMARIER

Découverte du Drum in Gaz.

Instrument de percussion ludique et facile à jouer produisant des mélodies très douces pouvant se jouer avec les mains ou des baguettes.



Place des Frères Lamennais

CREATION TEXTILE

CHOU ET FLEUR

VENDREDI 3 JUIN

14h à 14h45

Parents/enfants (2-4 ans) : création de mosaïques de tissus sur supports carton

15h à 18h

Adultes : fabrication de poissons ou maisons

SAMEDI 4 JUIN

14h à 14h45

Parents/enfants (2-4 ans) : création de mosaïques de tissus sur supports carton

15h à 16h15

Enfants (4-6 ans) : fabrication de doudous de formes géométriques

16h30 à 18h

Adultes : fabrication de fraises

ATELIERS



DIMANCHE 5 JUIN

14h à 14h45

Parents/enfants (2-4 ans) : création de mosaïques de tissus sur supports carton

15h à 18h

Adultes : fabrication de poissons ou maisons

Nombre de places limité
Inscription conseillée
au Centre Allende
02.99.19.98.40



PLANNING

		VENDREDI 3 JUIN	SAMEDI 4 JUIN	DIMANCHE 5 JUIN
EXPOSITION CHAPELLE SAINT-SAUVEUR & TOUR BIDOUANE	P4 à 6	10h à 19h	10h à 19h	10h à 18h
EXPOSITION EXTÉRIEURE - PHOTOGRAPHIES SUR BÂCHES	P7			
EXPOSITION EXTÉRIEURE - HAMAC - INSTALLATION	P7	14h à 18h	14h à 18h	14h à 18h
EXPOSITION EXTÉRIEURE - HERVÉ KÉRÉBEL - DÉMO GRAFF	P4			
DÉFILÉ DE MODE	P5		14h et 17h	14h et 17h
INAUGURATION - LÂCHER DE SCULPTURES	P13	entre 18h et 18h30		
SPECTACLES				
LE MANÈGE DU BERGER	P8	14h et 18h	14h et 18h	14h et 18h
LE GRAND CONCOURS DES ARTS MÉNAGERS SONORES	P8	14h et 18h	14h et 18h	14h et 18h
FANFARE LE GRAND FATRAS	P9	14h et 18h	14h et 16h	14h et 15h30
MOGRR	P.9	15h et 17h	15h et 17h	14h30 et 16h30
LE SÔT DE LA MORT	P10	14h30	14h30	
LE SAUT DEL AMÒR	P10	16h	17h	
TANDEM	P10	16h30	16h30	16h
VICTOR COVA	P11		14h, 16h et 17h30	14h, 15h30 et 17h30
LES FOURBERIES DE SCAPIN	P11		15h	
15Sm ³	P12		15h30, 16h30 et 17h30	14h, 15h et 17h30
L'ENFER DU DÉCOR	P12			15h et 17h
LES PTITS TRÔNES ET LES GRANDS SIÈGENT	P13		14h30	
BATUCADA TERRA MEXIDA	P13			14h et 17h30
CONCERTS				
CHRISTOPHE CHAUVIN - CONCERT DE CLARINETTE	P4		11h	11h
SOIRÉE AU THÉÂTRE CHATEAUBRIAND MJC DOL - LAURA FERRE - VENDREDI TREIZE	P14	21h		
IN PROGRESS	P15		18h30	
D-DAY	P15		19h30	
SOUS L'POMMIER	P16		20h	
WAY OF LIFE AND THE FUNK COLLECTIVE	P16		21h	
MEGRIM	P17		22h	
QUIET HEARTBEATS	P17		23h	
ATELIERS				
ATELIER MOSAÏQUE	P18	15h à 17h30	15h à 17h30	15h à 17h30
ATELIER DRUM IN GAZ	P18	14h à 18h	14h à 18h	14h à 18h
ATELIER CRÉATION TEXTILE	P19	14h à 18h	14h à 18h	14h à 18h

PLAN

- 1 Chapelle Saint-Sauveur
- 2 Théâtre Chateaubriand
- 3 Tour Bidouane
- 4 Place des Frères Lamennais
- 5 Esplanade du Château
- 6 Place du Marché aux légumes
- 7 Plage de Bon Secours
- 8 Jardin des Douves
- 9 Bastion de la Hollande
- 10 Place du Québec



INFOS PRATIQUES

Inscription obligatoire pour les ateliers au 02 99 19 98 40 (bureau du Forum des Arts) ou sur place (point accueil place des frères Lamennais) du 3 au 5 juin (nombre de places limité).

Un grand merci aux bénévoles de cette aventure, à tout le personnel de la ville, à l'association ARPÈJ, au Café de l'Ouest, à l'Ecole Nationale de la Police, au camping de la Cité d'Aleth, au centre de vacances Air France, à la Soupière à Roulettes, au Lycée de l'Institution, au Théâtre de Saint-Malo, à l'Ecole du Grand Bé et au commissariat de police.

Merci à tous nos sponsors : Bessec, Cache-Cache, l'IMCA, la Timac, Le Géant des Beaux-Arts et Ancre Digitale.

RENSEIGNEMENTS

02 99 19 98 40
forumdesarts@saint-malo.fr
www.ville-saint-malo.fr

Évènement organisé par la ville de Saint-Malo
Service Information Jeunesse
et Animation à la Ville
Centre de la Vallée S. Allende
Rue des Acadiens
35400 Saint-Malo

Licences d'entrepreneur de spectacle :
n°1-350875
n°2-1006239
n°3-350886

Graphisme : Caroline Depoil
<http://caroline.depoil.free.fr>

Photo couverture : Pierre Tressos
www.pierretressos.fr

Signalétique extérieure : Ronan Ménard



SAINT MALO

BESSEC
CHAUSSEUR DEPUIS 1842

cache **c** cache

IMCA

LE GÉANT
DES BEAUX-ARTS



ANCRE
DIGI **table**

YIMAC
Ensemble Culturel Nantais

